

Hygiene- und Verhaltensregeln

Hygieneplan 6.0

GYMNASIUM NÖRD



Das Wichtigste zuerst

- Corona ist ein Virus, das v.a. durch Tröpfcheninfektion übertragen wird.
- Wir können uns vor der Übertragung schützen, indem wir auf bestimmte Hygieneregeln achten.
- Dazu gehört, dass ich, wenn ich mich krank fühle, zu Hause bleibe.
- Wenn ich mich in der Schule plötzlich krank fühle, teile ich dies sofort einem Lehrer mit.

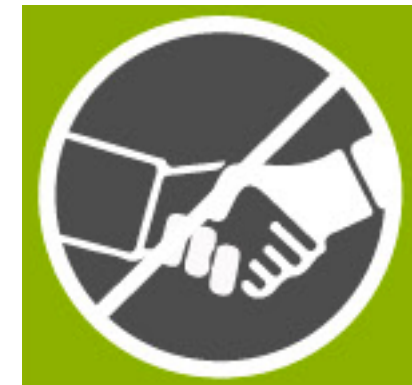


Abstand halten – auch mit Maske

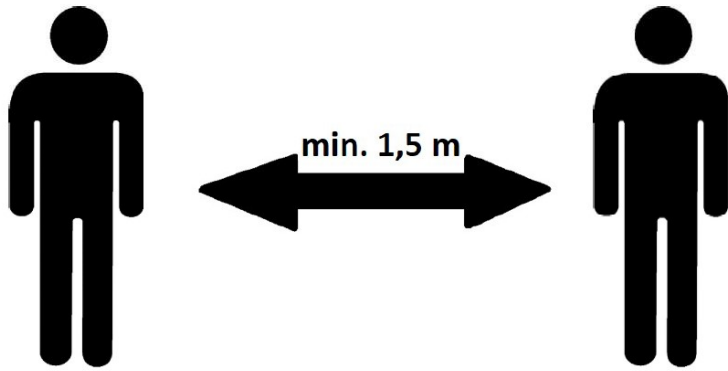
Wir halten Abstand: Mindestens 1,5 Meter

- Auf dem Schulweg
- Auf dem Schulhof
- Im Schulgebäude

- **Kein Körperkontakt!**



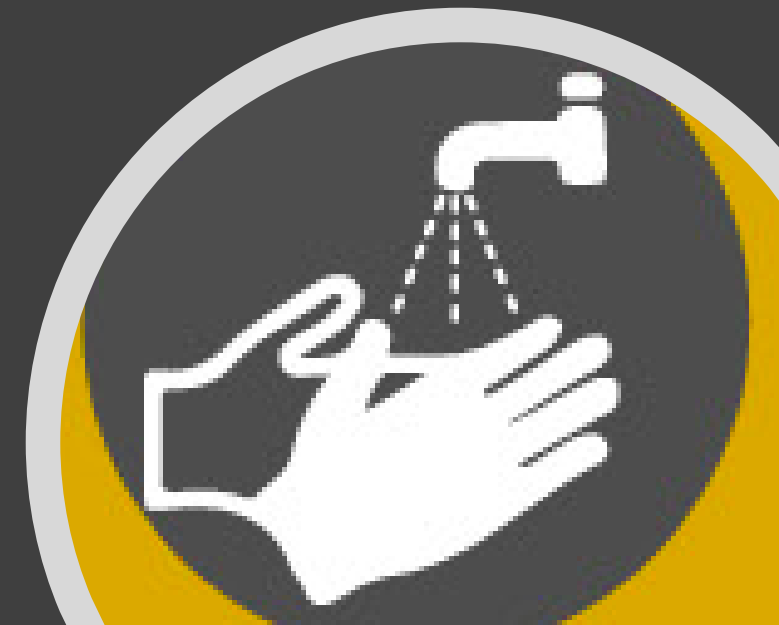
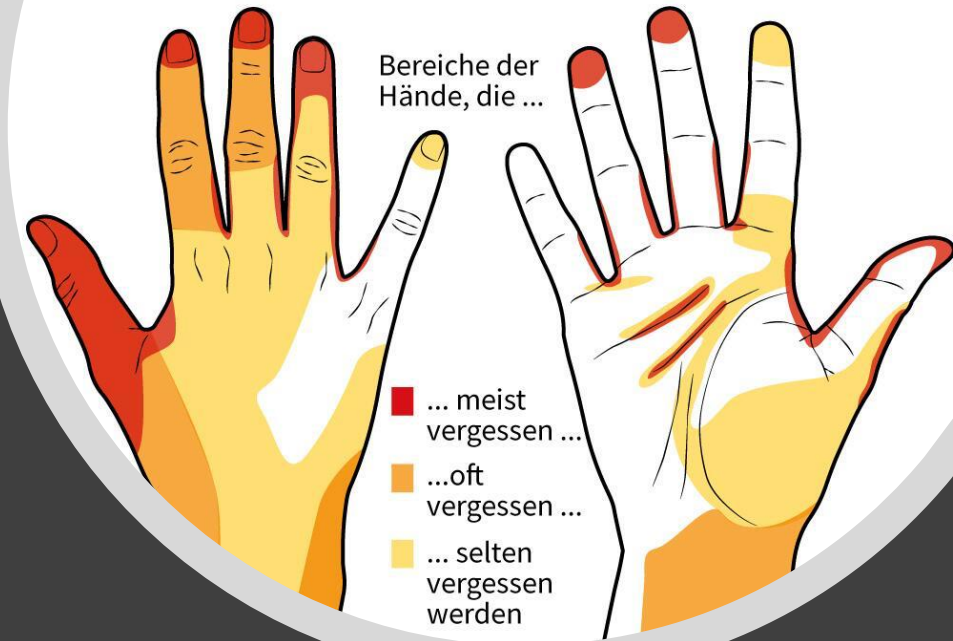
Bitte Abstand halten!

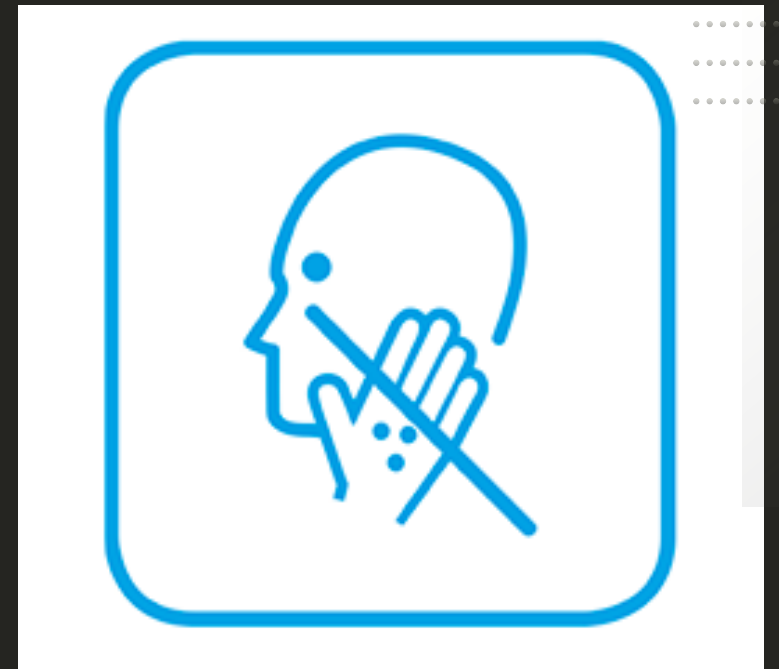


Händewaschen!

- Wir waschen uns regelmäßig 20 Sekunden mit Seife gründlich die Hände. Zum Abtrocknen benutzen wir Einmalhandtücher.
- Auf den Toiletten und, soweit Waschbecken vorhanden, in den Klassenräumen stehen Flüssigseife und Einmalhandtücher bereit.
- Video "richtiges Händewaschen": https://www.youtube.com/watchtime_continue=6&v=ZEKkX7kSWtw&feature=emb_logo

Coronavirus: Händewaschen



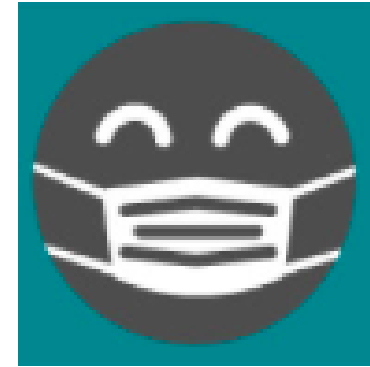


Niesen und Husten

- Geniest und gehustet wird ausschließlich in die Ellenbeuge. Ich halte größtmöglichen Abstand zu anderen und drehe mich weg.
- Papiertaschentücher benutze ich nur einmal, danach entsorge ich sie.
- Danach wasche ich die Hände.
- Da das Virus auch indirekt über die Hände übertragen werden kann, fasse ich mir nicht ins Gesicht.

Mund-Nasen-Schutz tragen!

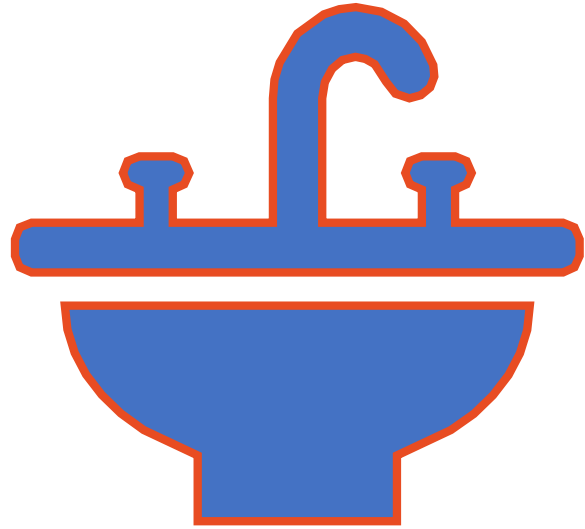
- Im Schulgelände trage ich IMMER einen Mund-Nasen-Schutz.
- Der Mund-Nasen-Schutz kann nur dann abgenommen werden, wenn du an deinem Platz im Unterricht angekommen bist!
- Ich wechsele den Schutz regelmäßig. Dabei fasse ich ihn beim Ablegen nur an den Gummibändern, nicht am Stoff an! Der Mund-Nasen-Schutz kommt in eine wiederverschließbare Dose.
- Nase, Mund und Kinn müssen bedeckt sein.
- Der Mund-Nasen-Schutz wird täglich sterilisiert (z.B. ausgekocht).



Achtung!

Wechselnde Vorschriften je nach Risikolage

- Entscheidet sich das Kultusministerium zu einer Verschärfung der Regeln, kann es dazu kommen, dass das Tragen eines Mund-Nasen-Schutzes auch während des Unterrichts verpflichtend sein kann.



Auf den Toiletten

- Die Toiletten benutze ich nur während des Unterrichts.
- In den Toilettenräumen darf immer nur eine Person sein.
- Wenn bereits jemand auf der Toilette ist oder noch die Hände wäscht, warte ich draußen vor der Tür (1,5 Meter Abstand).
- Ich reinige gründlichst meine Hände.

Mein Weg in die Klasse



- Vom Bus, von der U-Bahn, vom Fahrrad aus begeben sich direkt in meinen Klassenraum. Ich halte die Abstandsregel nach allen Seiten ein und trage ohne Ausnahme einen Mund-Nasenschutz.
- Im Treppenhaus beachte ich die Wegeführung (Einbahnstraße!); die Beschilderung hilft mir. Gelaufen wird nur im Uhrzeigersinn!
- Die gelb-schwarzen Linien bedeuten STOP!
- Die rot-weißen Pfeile zeigen mir die Richtung.
- Zur Not muss ich auch Umwege in Kauf nehmen.
- Im Klassenraum nehme ich meinen festen Platz ein.
- Es ist kein Sitzplatzwechsel möglich.

Pausen



In den Pausen verlasse ich das Schulgebäude der Beschilderung entsprechend.
Der Aufenthalt im Gebäude ist nicht gestattet!



Die Höfe sind alle geöffnet. Ich achte aber konsequent auf die Einhaltung der
1,5-Meter-Abstandsregel.



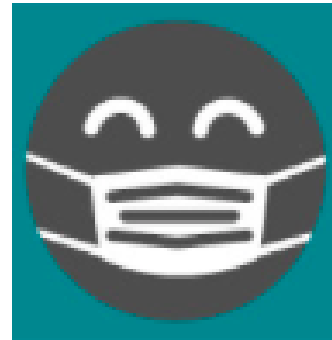
Am Ende der Pause achte ich an den Türen und auf den Treppen darauf, dass
sich keine „Menschentrauben“ bilden. Ich gehe zügig und halte Abstand.



In Regenpausen können wir im Klassenraum bleiben.

Nach Unterrichtsende

- Ich verlasse das Gebäude zügig unter Wahrung des Abstands von 1,5 Metern.
- Das rote Gebäude wird über die Außentreppen verlassen.
- Ich beachte die Wegeführung (Einbahnstraße).
- Am Schulbus beachte ich die Markierungen auf dem Boden, um die Abstandsregel einzuhalten.



1,5 Meter





Essen in der Mensa...

...findet in der jetzigen Situation leider nur für die Jahrgangsstufe 5 statt.

- Versorgt Euch zu Hause bitte mit ausreichend Essen und Getränken!
- Da auf dem Schulhof eine Maske getragen werden muss, findet Frühstück und Mittagessen in den Klassenräumen während der Unterrichtszeit statt.

Quellen

- <https://www.salzburg.gv.at/gesundheit /PublishingImages/CORONA/corona-verhaltensregeln.jpg>
- <https://www.jugendrotkreuz.at/oesterreich/angebote/gesundheitsbildung/corona-virus/>
- https://www.infektionsschutz.de/fileadmin/infektionsschutz.de/Bilder/Infografiken/vorschau_10_hygienetipps_piktogramme.png
- <https://i0.gmx.ch/image/656/34486656,pd=3.jpg>
- <https://www.bangkokpost.com/print/275483/>
- Empfehlung des Gesundheitsamts zum Umgang mit Covid-19 in Frankfurter Schulen (veröffentlicht am 21.04.2020)
- Hygieneplan 6.0 Corona für die Schulen in Hessen, Hessisches Kultusministerium (29.09.2020)